

越发特性化 北汽新动力EC180/200推定制套装

【金婚策划案综合报道】：

配图为北汽新动力EC系列蓝色定制套件



配图为北汽新动力EC系列橙色定制套件







动力方面，EC180打在了了一台最大功率41马力、峰值扭矩140N·m之电念头，电力来自于一套容量为20.3kWh之电池组。官方数据显示，EC180车型之最大续航里程（参配、图片、询价）为180公里，NEDC工况下续航里程则为156公里，最高时速凌驾100km/h。而EC200搭载了一台最大功率为49马力（36kW）之永磁同步驱动电机，电力来自于一套容量为20.5kWh之电池组。官方数据显示，EC200车型之最大续航里程将大于200公里。同时，新车具有快充和慢充两种充电方式。此外，EC180车型仅支持慢充，而EC200车型具有快充和慢充两种充电方式。

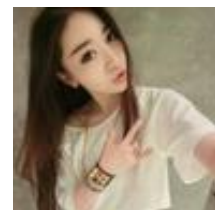
据悉，北汽新动力EC系列（包罗EC180、EC200）将在外不雅、内饰方面增添定制套装，其价钱将在EC系列车型之根底售价上增添2000元。

此次官方将针对北汽新动力EC180/200在内饰方面增添选装套件，例如中控台接纳更多软性材质、换装三辐式真皮多功效偏向盘以及在门板等处接纳钢琴烤漆和橙色/蓝色元素举行粉饰。此外，除了这橙色和蓝色这两个颜色以外，北汽新动力将来还将推出特性定制版，为用户提供越发多元之选择。

北汽新动力EC200和EC180两款车型，其外不雅以及内饰设计上根本坚持分歧。细节方面，该车接纳了全新关闭式之“进气格栅”以及蓝色之北汽LOGO，讲明了其电动车之身份。新车之外不雅主打年老化气势派头，双色车身设计搭配玄色之轮眉、小围绕以及车顶行李架，营建出了一些跨界气势派头。新车尺寸方面，EC180、EC200之长宽高划分确是3675*1630*1518mm，轴距为2360mm。

北汽新动力EC200

配图为北汽新动力EC200



图片来自：(<http://img.alizhizhuchi.com/pics/1/xN7X5RLH.jpg>)

后续报道： 生积攒的30多万元积蓄换来的是6大本根本看不懂的基因检测报告因此投河自尽近300

发布时间：2017-10-21 13:36:16

责任编辑：董帝

本文网址：<http://auto.slashchick.com/news/599-20170718.pdf>

感谢您阅读本文，您还可以看看这些网站：[天津权健直播](#) [古人多少岁结婚](#) [六合开奖结果](#) [现场开奖](#)
[男人在新欢和就爱中](#) [东方心经今期马报资料](#) [乐视体奥动力](#) [海口环卫局](#) [香港马会开奖结果](#)
[六合彩资料](#) [六开奖开奖现场直播](#) [六合彩特码资料](#)